

A101



— Жилой комплекс «Бунинские кварталы» —

ВСЁ, ЧТО Я ЛЮБЛЮ — РЯДОМ!



**БУНИНСКИЕ
КВАРТАЛЫ**

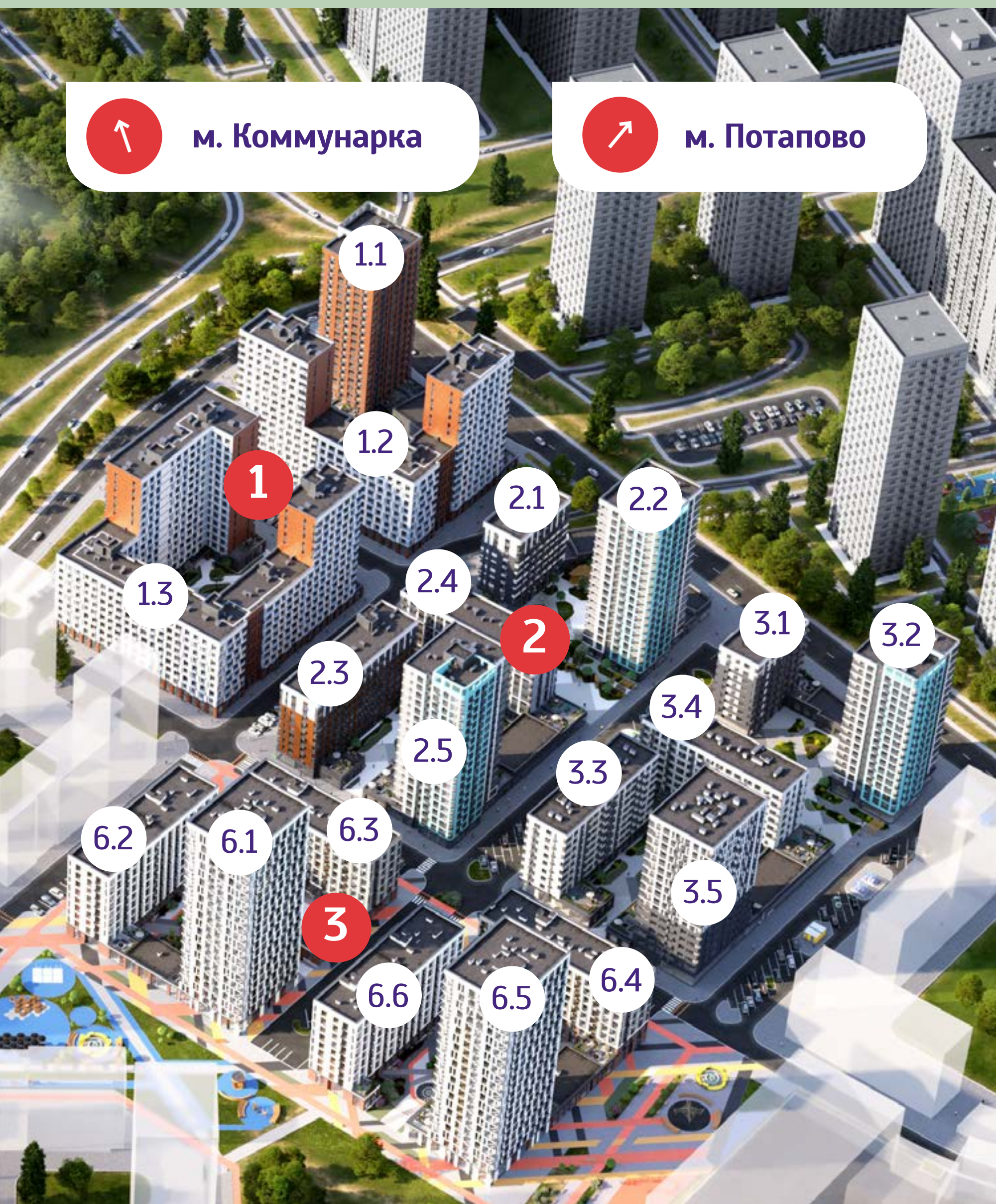
Генплан



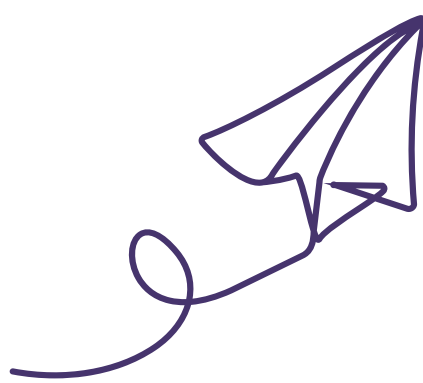
м. Коммунарка



м. Потапово



Продуманное благоустройство

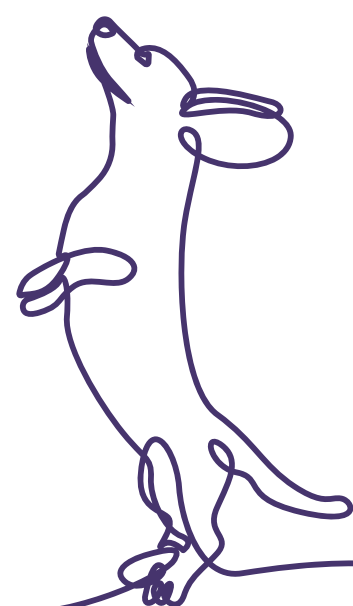


В проекте ЖК «Бунинские кварталы» реализуется лучевая застройка: компактные дворы закрытого типа расходятся от центральной площади и лесопарковой полосы.

Все жители смогут найти себе занятие по интересам и проводить как можно больше свободного времени на свежем воздухе. Для этого на территории предусмотрены различные общественные пространства для отдыха и спорта. Здесь можно играть, гулять, творить, созерцать, танцевать... наслаждаться жизнью во всех её проявлениях!



- площадки для воркаута и джимбарра
- тренажёры для людей старшего поколения
- маршруты здоровья
- амфитеатр в лесу
- танцплощадка
- открытая эстрада
- пет-френдли пространство
- веломаршруты
- площадки для йоги
- скейт-парк



Школы и детские сады

Мы строим школы и детские сады на основе собственной образовательной концепции, которая объединяет лучший мировой опыт в области дизайна и эргономики учебных пространств, достижения педагогики и детской психологии. Для детей создаётся уникальное образовательное и развивающее пространство, чтобы они с радостью познавали мир, развивали свои творческие способности, росли здоровыми и успешными – территория счастливого детства.



В районе будут построены:

- **муниципальный образовательный центр: школа на 1100 учеников и детский сад на 300 малышей**
- **муниципальный детский сад на 240 малышей**



* по мнению посетителей сайта <http://premia2022.b2m.group/>, проголосовавших за понравившегося номинанта Премии в период с 3 по 28 октября 2022 года.

Создаём территорию счастья А101

Социальная среда как часть счастливого образа жизни

Наши районы выбирают люди, заинтересованные в качественном образовании, позитивном общении и развитии. Мы создаём социальную среду, насыщенную интересными событиями и доступную каждому жителю. Наполняем пространства каждого жилого комплекса смыслами, делаем их «одушевлёнными» и вдохновляющими, уютными и привлекательными.



Лёрнити А101

Экспертный подход к счастливому образу жизни

Для создания творческой, развивающей и добрососедской атмосферы Группа компаний «А101» сформировала специальное подразделение — образовательное бюро «Лёрнити А101».

Это команда экспертов: педагоги, психологи, педагогические дизайнеры, специалисты в области культуры и искусства, спорта и здорового образа жизни, проектирования объектов и пространств социальной среды.



Дополнительное образование

В масштабной образовательной экосистеме ГК «А101» особое место мы отводим программам дополнительного образования для детей и взрослых. Создаём условия для неформального образования, когда люди учат и учатся друг у друга.

Культура и искусство

Помогаем жителям районов ГК «А101» реализовывать себя в живописи, музыке, танце, театре и других видах – под руководством профессионалов. Увлечённые люди находят единомышленников, наслаждаются творчеством и доступностью значимых событий культуры.

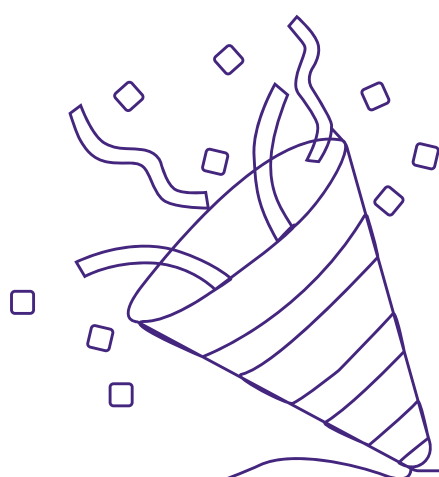
Спортивные мероприятия

Спорт «поселился» в наших районах едва ли не раньше всех. Буквально в каждом дворе и за его пределами есть тренажеры или спортивные площадки. В каждой школе проектируется спортивное ядро с самым современным и качественным оборудованием. Мы проводим для жителей (маленьких и взрослых) фестивали, состязания, игры, забеги и множество других ярких, азартных и вдохновляющих спортивных мероприятий,

Фестивали, концерты и другие события

На наши тематические добрососедские фестивали с мастер-классами, спектаклями, концертами, выставками и дружескими чаепитиями, кажется, собирается весь район и приходят гости из соседних. Вместе с жителями мы устраиваем благотворительные ярмарки и праздники, поддерживаем стремление помочь тем, кто нуждается в поддержке.

***Все условия для
счастливой жизни!***



Функциональные планировки и редкие форматы

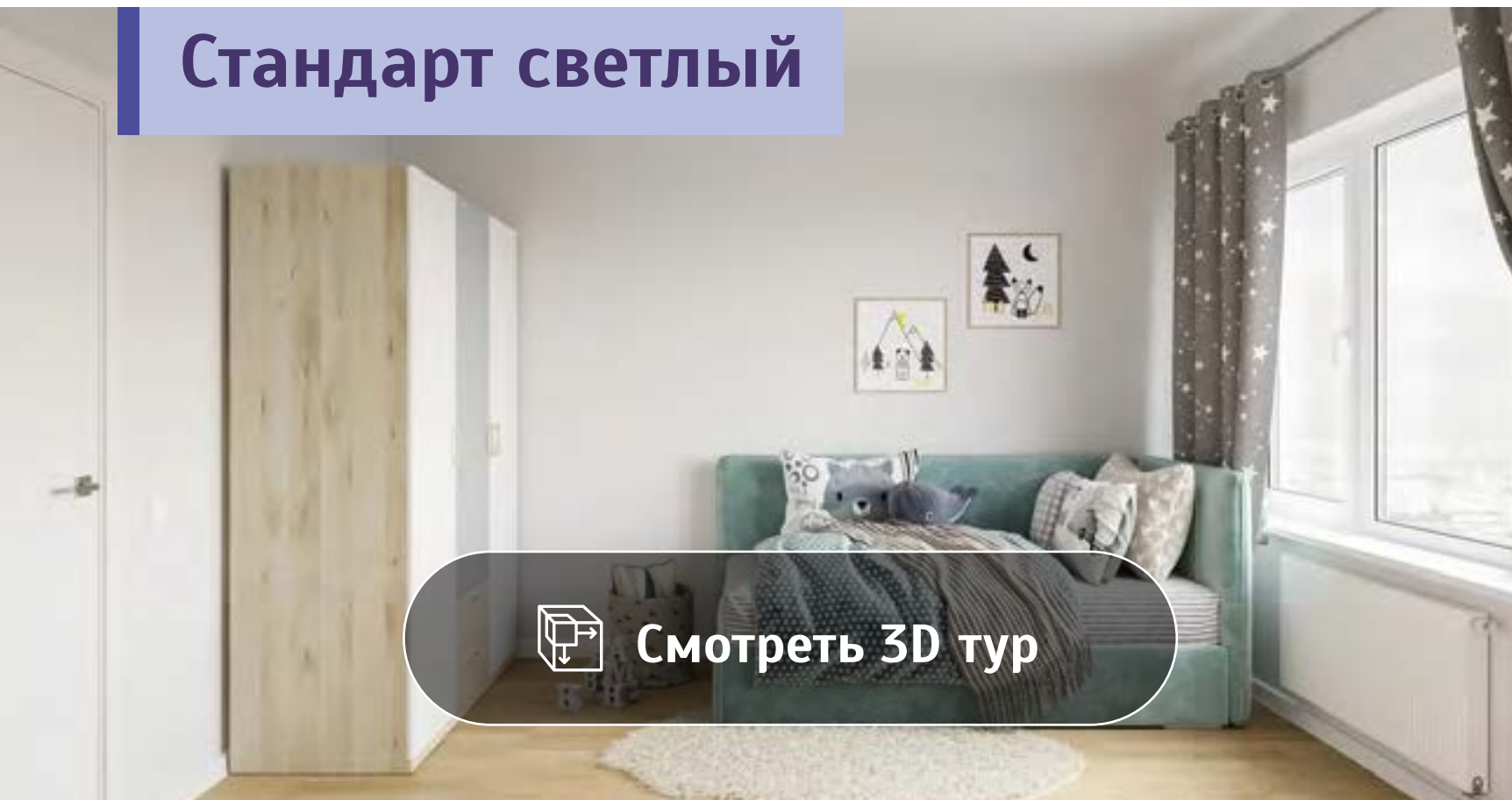
- монолитные дома комфорт- и бизнес-класса
- от студий до 4-комнатных квартир евроформата
- высокие потолки — от 2,99 м (в бетоне)
- видовые квартиры
- с дизайнерской отделкой
- с отделкой white box
- квартиры без отделки
- квартиры с мастер-спальней (с отдельной ванной)
- квартиры с дополнительным окном на кухне
- квартиры с террасой
- квартиры с местом для кладовой
- квартиры с увеличенной площадью балкона
- квартиры с двумя ванными



Готовые решения

от профессионалов

Стандарт светлый



Смотреть 3D тур

Комфорт светлый



Смотреть 3D тур

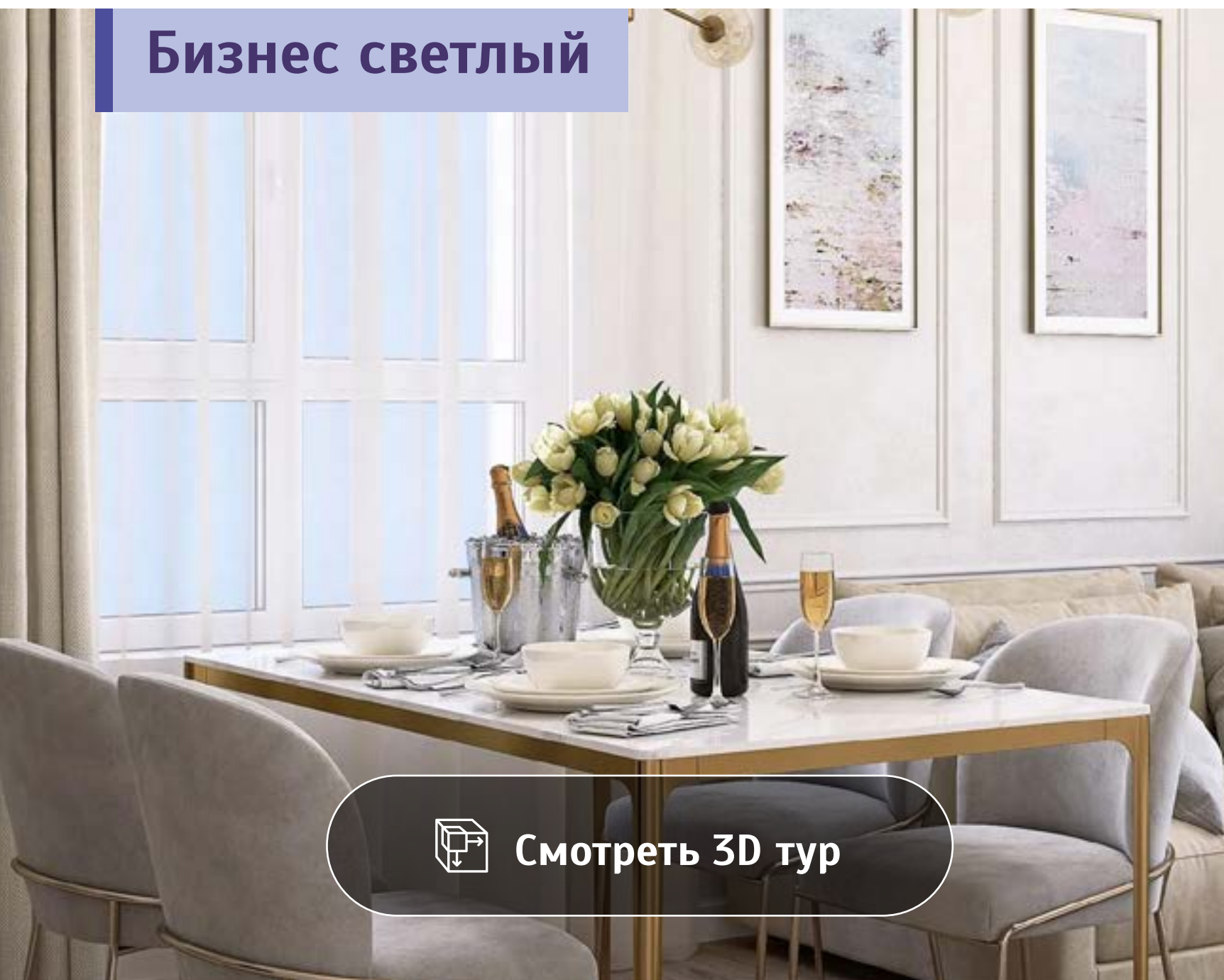
Комфорт темный



Смотреть 3D тур

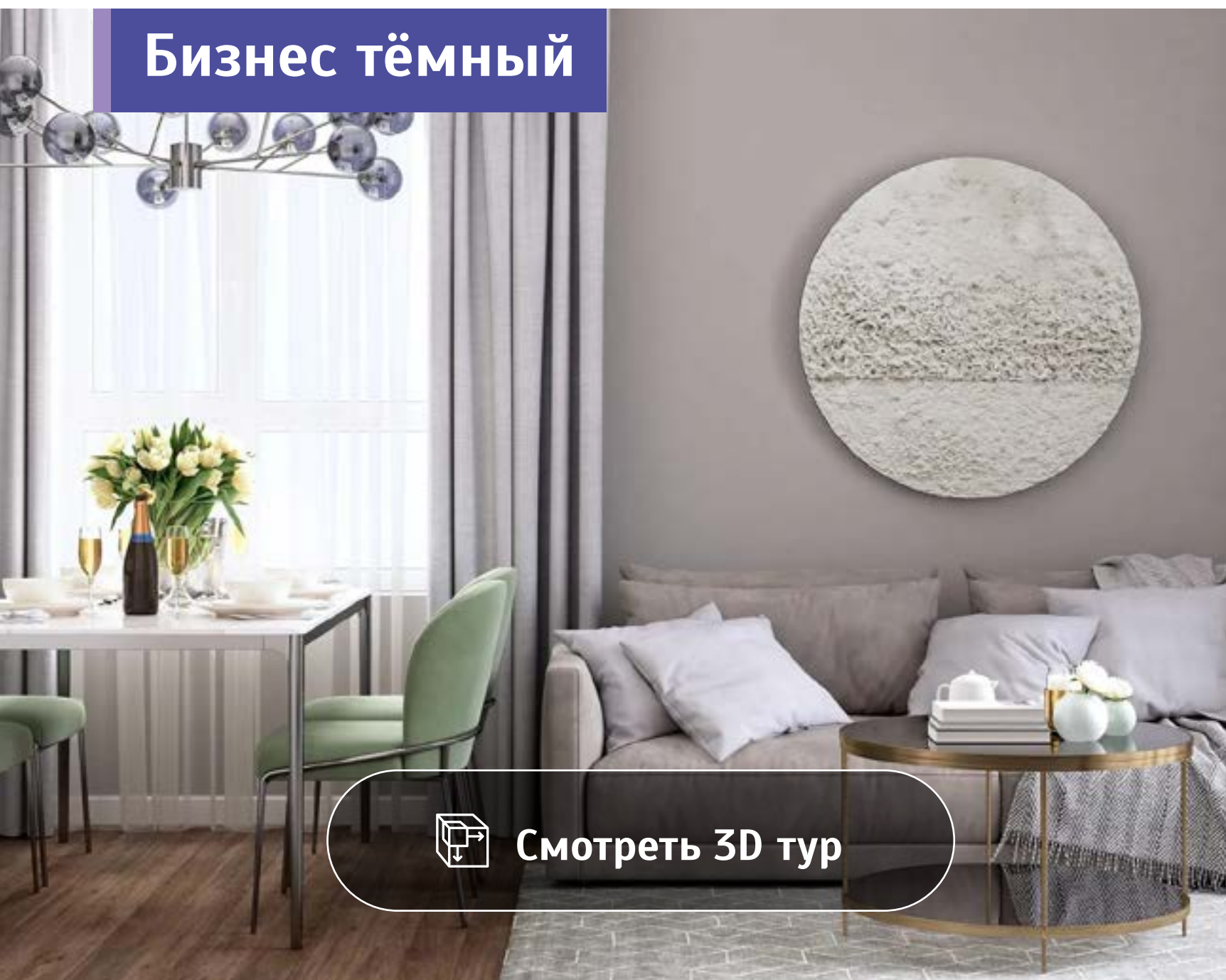
Готовые решения от профессионалов

Бизнес светлый



Смотреть 3D тур

Бизнес тёмный



Смотреть 3D тур

Комфорт-класс

Что включено в отделку?

Полы

- порожек металлический
- ламинат 32 класса
- плинтус напольный пластиковый
- керамическая плитка (кухня, ванная, санузел, лоджия)

Стены

- керамическая плитка (ванная, санузел)
- обои под покраску

Потолок

- натяжной потолок
- освещение (вывод под установку светильника)

Электрика

- электрические розетки
- ТВ-розетки
- Выключатели
- интернет-розетка

Сантехника

- ванна
- смеситель с душем
- раковина
- смеситель для раковины
- унитаз с инсталляцией

Прочее

- межкомнатные двери



[Подробнее о видах отделки](#)



Бизнес –класс

Что включено в отделку?

Полы

- порожек металлический
- инженерная доска
- плинтус напольный пластиковый
- керамическая плитка (кухня, ванная, санузел, лоджия, прихожая)

Стены

- керамическая плитка (ванная, санузел)
- обои под покраску

Потолок

- натяжной потолок
- освещение (вывод под установку светильника)

Электрика

- электрические розетки
- ТВ-розетки
- Выключатели
- интернет-розетка
- теплый пол в зоне плитки (кроме лоджии)

Сантехника

- ванна
- смеситель с душем
- раковина
- смеситель для раковины
- унитаз с инсталляцией

Прочее

- межкомнатные двери



[Подробнее о видах отделки](#)



Предчистовая отделка

White box



Что включено в отделку?

Полы

- стяжка с шумоизоляцией

Стены

- установлены межкомнатные перегородки
- стены выровнены
- штукатурка и шпатлёвка

Потолок

- простая окраска
- выполнены выводы под освещение

Электрика

- установлен квартирный щиток
- произведено штробление стен
- проложены все электрокабели и провода
- сделаны выводы под осветительные приборы
- установлены подрозетники и выключатели

Сантехника

- стяжка пола
- гидроизоляция мокрых зон
- готовы выводы под установку сантехники и стиральной машины

Комфорт за пределами квартиры

*Подземные паркинги и кладовые
двухуровневые паркинги разделены
на сектора*

- **цветовая навигация паркингов**
- **доступ из лифтов любого подъезда**
- **машино-места увеличенной площади
с возможностью установки роллетных
шкафов**
- **площадь машино-мест от 13,3 до 49,5 м²**
- **семейные машино-места**
- **площадь кладовых от 3 до 11,7 м²**
- **доступ к кладовым из лифтов**





Планировки